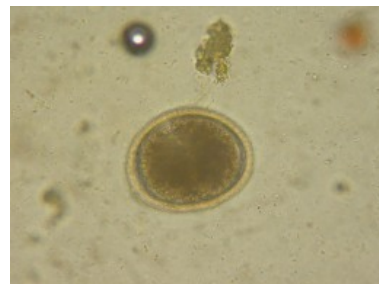


## Entwurmung

Eine regelmässige Entwurmung gehört, wie eine Impfung zu Routinepflege unserer Hunden und Katzen. Dafür sprechen folgende Gründe:

1. Erhaltung der Gesundheit Ihres Tieres
2. Verminderung der Umweltkontamination durch Wurmeier oder Wurmglieder . Insbesondere Familien mit Kleinkindern oder Personen mit einer Immunschwäche (z.B. unter Chemotherapie oder Bestrahlung) sollten ihre Tiere sorgfältig und regelmässig entwurmen.
3. Verschiedene Studien haben gezeigt, dass ca. 40% aller reinen Hauskatzen Wurmeier/Glieder ausgeschieden haben. Eine regelmässige Entwurmung einer Hauskatze ist dem entsprechend auch sinnvoll!



Rundwurmei, Hundekot

Wichtig zu wissen ist, dass eine Entwurmung, in welcher Form auch immer, keine nachhaltige Wirkung hat, d.h. es werden zwar die im Tier lebenden Parasiten getötet, aber eine durchgeführte Entwurmung schützt nicht vor erneuter Infektion. Deshalb benötigt Ihr Tier die Entwurmung in regelmässigen Abständen. Dabei zu beachten ist auch, wie stark der Infektionsdruck (Risiko der Ansteckung) ist. Jagdhunde, beispielsweise sollten sehr rigoros gegen Bandwurm (mindestens 6 x im Jahr) entwurmt werden.

Wir empfehlen folgenden Entwurmungsplan:

<b>Welpen</b>	ab 14. Lebenstag alle 2-3 Wochen
<b>Jungtiere und Erwachsene Tiere</b>	mindestens 4 x jährlich (je nach Ansteckungsrisiko auch häufiger)
<b>Muttertiere</b>	vor dem Decktermin, 10 – 14 Tagen vor und 2-3 Wochen nach Geburt der Welpen

Medikament	Darbietung	Anwendung	Wirkspektrum	Bemerkungen
Panacur	Paste, Tabletten	1x täglich 3 Tage	Rund + Bandwürmer <sup>1</sup>	Paste für Welpen
Milbemax	Tabletten	einmalig	Rund + Bandwürmer	Herzwurmprophylaxe
Ivomec/Droncit	Injektion <sup>2</sup>	einmalig	Rund + Bandwürmer	Ohrmilbenbehandlung
Profender	Spot on	einmalig	Rund + Bandwürmer	nur Katzen
Stronghold	Spot on	Einmalig	Rundwürmer	

<sup>1</sup> Wirkt nicht gegen Fuchsbandwurm, <sup>2</sup> Nur durch Tierarzt möglich

Ausführliche Informationen finden Sie auch unter:  
<http://www.esccap.de>



Bandwurm, Katze